

INFORME TÉCNICO DIARIO Nº 111

El IDEAM comunica al Sistema Nacional de Gestión del Riesgo (SNGR) y al Sistema Nacional Ambiental (SINA).

Bogotá D. C., viernes 21 de abril de 2017.

Hora de actualización:
12:25 p. m.



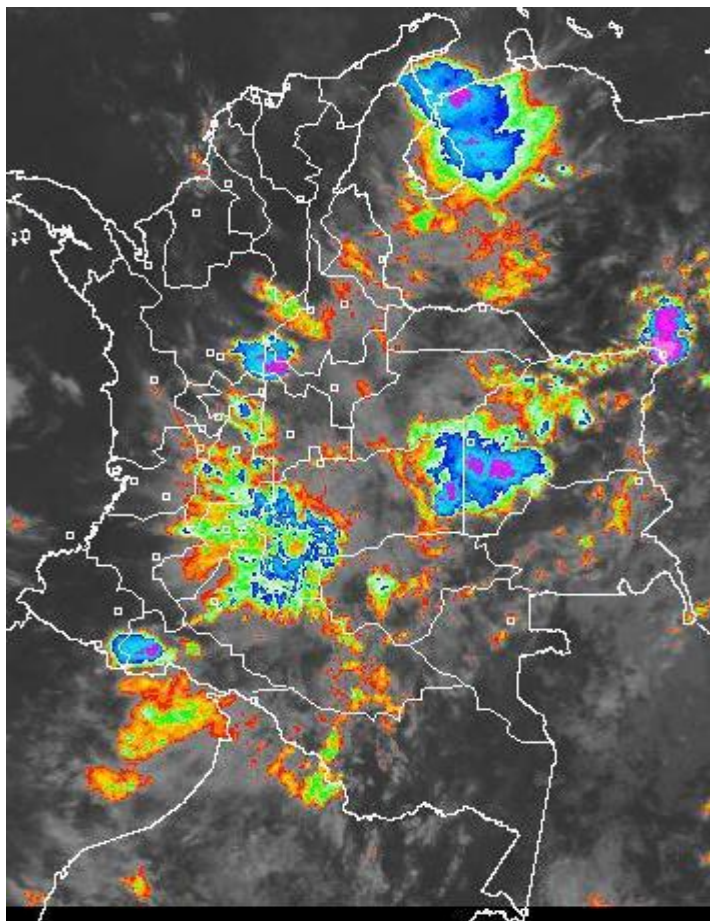
CONDICIONES HIDROMETEOROLÓGICAS ACTUALES

Las lluvias en las últimas 24 horas se concentraron en sectores del occidente de Meta, Norte de Santander, Santander, norte de Tolima, norte de Huila, noroccidente de Chocó y norte de Atlántico.

El pronóstico para hoy muestra condiciones nubosas para las regiones Andina, Orinoquía, occidente de Amazonas y oriente de Pacífica. Las lluvias más significativas se esperan en Santander, Antioquía, Cundinamarca, Boyacá, norte de Tolima y de Huila; también en el pie de monte de Meta, Caquetá y putumayo, oriente y sur de Chocó, sectores de Valle del Cauca, Cauca, Nariño y en el Caribe, lluvias con menor intensidad en los departamentos de Córdoba, Bolívar, Atlántico, norte de Cesar y La Guajira.

IMAGEN SATELITAL

Canal Infrarrojo | 21 de abril de 2017 | Hora 9:15 a.m. HLC



Consulte todos los días el pronóstico del tiempo y las alertas hidrometeorológicas vigentes del **IDEAM**, en un formato de calidad. Alrededor de las 7:30 a. m. está a disposición del público en www.ideam.gov.co.

Se puede ver también en dispositivos móviles **AQUÍ**





LO MÁS DESTACADO

LLUVIAS REGISTRADAS EN LAS ÚLTIMAS 24 HORAS

- Incremento importante de las precipitaciones en las últimas 24 horas, siendo el día d ayer el más lluvioso en el transcurso del mes de abril de 2017. Ésta se concentraron principalmente en las regiones Orinoquia, Andina y sectores aislados de la Caribe. El mayor volumen se presentó en el municipio de **Neiva (Huila), con 143.6 mm.**

ALERTA ROJA

- Por probabilidad de crecientes súbitas en los aportantes de la cuenca alta del río Cauca.
- Por niveles altos en el río Bogotá.
- Por probabilidad de crecientes en la parte alta del río Mocoa. Por niveles altos en el río Putumayo.
- Por niveles altos del río Atrato (especialmente en sus cuencas media y baja).
- Para varias corrientes que vierten directamente al Océano Pacífico.
- Por probabilidad alta de deslizamientos de tierra detonados por lluvias, en sectores inestables o de alta pendiente, localizados en municipios de la región Pacífica y también de la Andina (especialmente en el departamento de Caldas).

ALERTA NARANJA

- Por probabilidad de crecientes súbitas en los ríos Lebrija, Carare y Opón.
- .Por incremento de los niveles de los ríos Sumapáz, Mira y Patía.
- Por niveles altos del río Chinchiná y sus afluentes.
- Por niveles altos de varias corrientes que vierten directamente al Océano Pacífico.
- Por probabilidad moderada de deslizamientos de tierra detonados por lluvias, en sectores inestables o de alta pendiente, localizados en áreas de las regiones Andina, Pacífica, Orinoquía y Amazonia.

ALERTA AMARILLA

- Por probabilidad de crecientes súbitas en: ríos del Golfo de Urabá.
- Por creciente lenta en el río Amazonas.
- Por probabilidad baja de deslizamientos de tierra detonados por lluvias, en sectores inestables o de alta pendiente, localizados en amplias áreas de las regiones Caribe, Andina, Pacífica, Orinoquia y Amazonia.
- Por pleamar en el Mar Caribe.
- Por pleamar en el Océano Pacífico.

PRONÓSTICO CONDICIONES METEOROLÓGICAS ESPECIALES

ÁREA DEL VOLCÁN GALERAS

En el transcurso de la jornada, predominarán las condiciones mayormente cubiertas con precipitaciones a diferentes horas.

EL SERVICIO GEOLÓGICO COLOMBIANO reporta en nivel AMARILLO (III): CAMBIOS EN EL COMPORTAMIENTO DE LA ACTIVIDAD VOLCÁNICA. Lat:1.55 Lon: -77.37

ELEVACIÓN (pies)	DIRECCIÓN	VELOCIDAD	
		NUDOS	Km/h
10,000	SURESTE	0 - 5	0 - 9
18,000	NOROESTE	5 - 10	9 - 18
24,000	NORTE	0 - 5	0 - 9
30,000	ESTE	5 - 10	9 - 18

ÁREA DEL VOLCÁN NEVADO DEL HUILA

Cielo entre parcialmente cubierto y cubierto con lluvias a diferentes horas.

EL SERVICIO GEOLÓGICO COLOMBIANO reporta en nivel AMARILLO (III): CAMBIOS EN EL COMPORTAMIENTO DE LA ACTIVIDAD VOLCÁNICA. Lat:2.92 Lon:-76.05

ELEVACIÓN (pies)	DIRECCIÓN	VELOCIDAD	
		NUDOS	Km/h
10,000	SURESTE	0 - 5	0 - 9
18,000	SUROESTE	5 - 10	9 - 18
24,000	OESTE	0 - 5	0 - 9
30,000	NORTE	5 - 10	9 - 18

ÁREA DEL VOLCÁN CERRO MACHÍN

Predominarán las condiciones cubiertas con precipitaciones entre ligeras y moderadas. No se descarta la posibilidad de actividad eléctrica.

EL SERVICIO GEOLÓGICO COLOMBIANO reporta en nivel AMARILLO (III): CAMBIOS EN EL COMPORTAMIENTO DE LA ACTIVIDAD VOLCÁNICA. Lat:4.80 Lon:-75.62

ELEVACIÓN (pies)	DIRECCIÓN	VELOCIDAD	
		NUDOS	Km/h
10,000	SUR	0 - 5	0 - 9
18,000	SUROESTE	0 - 5	0 - 9
24,000	SURESTE	0 - 5	0 - 9
30,000	ESTE	5 - 10	9 - 18

ÁREA DEL VOLCÁN NEVADO DEL RUIZ

A lo largo de la jornada se pronostican condiciones nubosas con precipitaciones entre ligeras y moderadas.

EL SERVICIO GEOLÓGICO COLOMBIANO reporta en nivel AMARILLO (III): CAMBIOS EN EL COMPORTAMIENTO DE LA ACTIVIDAD VOLCÁNICA. Lat:4.89 Lon:-75.32

ELEVACIÓN (pies)	DIRECCIÓN	VELOCIDAD	
		NUDOS	Km/h
10,000	SUR	0 - 5	0 - 9
18,000	OESTE	0 - 5	0 - 9
24,000	NORTE	0 - 5	0 - 9
30,000	NORESTE	5 - 10	9 - 18

ÁREA DEL COMPLEJO VOLCÁNICO CHILES-CERRO NEGRO DE

Cielo entre parcialmente nublado y nublado con lluvias después del mediodía, inclusive no se descartan tormentas eléctricas.

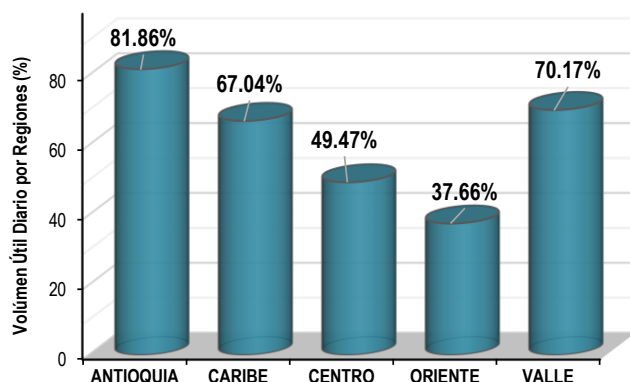
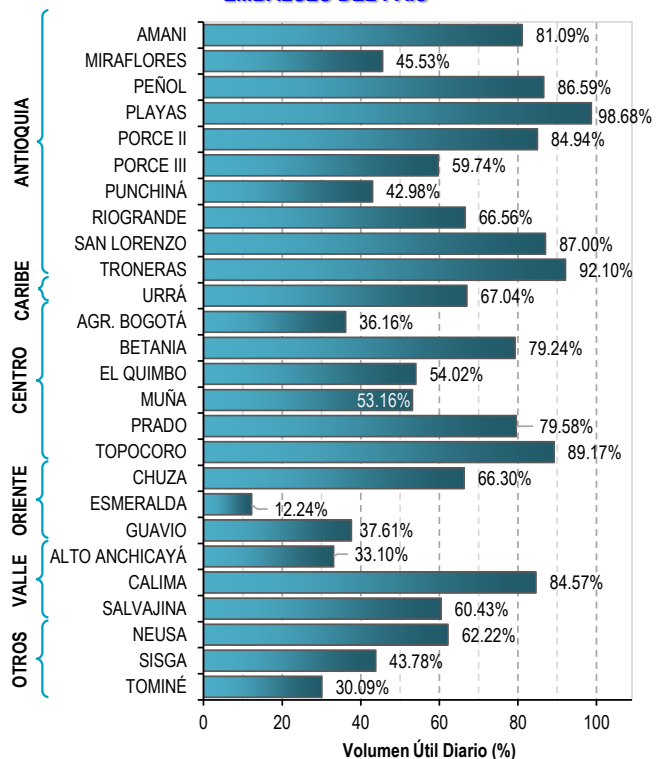
EL SERVICIO GEOLÓGICO COLOMBIANO reporta en nivel AMARILLO (III): CAMBIOS EN EL COMPORTAMIENTO DE LA ACTIVIDAD VOLCÁNICA. Lat:0.81-Lon:77.93 Lat:0.76 Lon:-77.95

ELEVACIÓN (pies)	DIRECCIÓN	VELOCIDAD	
		NUDOS	Km/h
10,000	SURESTE	0 - 5	0 - 9
18,000	NOROESTE	5 - 10	9 - 18
24,000	NORTE	0 - 5	0 - 9
30,000	ESTE	5 - 10	9 - 18

ESTADO DE LOS EMBALSES

A continuación se relaciona el volumen útil diario de los principales embalses del país (expresado en porcentaje), de acuerdo con la información reportada por XM S.A. E.S.P en la siguiente dirección electrónica: <http://ido.xm.com.co/ido/SitePages/hidrologia.aspx?q=reservas>

VOLUMEN ÚTIL DIARIO EN LOS PRINCIPALES EMBALSES DEL PAÍS



Para estar informado diariamente de lo que pasa con el **pronóstico del tiempo y las alertas.**

Síguenos en Twitter
@IDEAMColombia



PRECIPITACIONES

A continuación se relacionan los municipios donde en las últimas 24 horas se registraron precipitaciones iguales o superiores a 40.0 mm.

Se aclara que las precipitaciones indicadas en los municipios, realmente corresponden a aquellos puntos en los cuales el IDEAM tiene estaciones de monitoreo, pero no necesariamente quiere decir que el dato corresponda a las lluvias que se presentaron directamente sobre el área urbana en donde se concentra la mayor población. En ocasiones la estación sobre la cual se destaca el mayor valor de precipitación, a pesar de pertenecer al municipio, puede quedar alejada del centro poblado principal.

DEPARTAMENTO	MUNICIPIO
ATLÁNTICO	Suán (60.0).
BOYACÁ	San Pablo de Borbur (96.7), Santa María (61.3).
CALDAS	Samaná (110.0).
CESAR	La Gloria (78.0), Pelaya (68.2).
CUNDINAMARCA	Medina (135.0).
CHOCÓ	Bahía Solano (70.0).
HUILA	Neiva (143.6) , Yaguará (60.0).
META	El Dorado (128.0), San Martín (95.0), Cubarral (95.0), Cumaral (85.0), Vistahermosa (80.0), La Macarena (68.0), Villavicencio (61.0).
NORTE DE SANTANDER	Cúcuta (68.0), Tibú (65.2).
SANTANDER	El Carmen (76.6), Mogotes (67.0), Molagavita (60.1).
SUCRE	Sincelejo (65.5).
TOLIMA	Armero-Guayabal (80.0), Guamo (75.6), Tolima (70.0), Lérída (60.0).

Para estar informado diariamente de lo que pasa con el **pronóstico del tiempo y las alertas.**

Síguenos en Twitter
@IDEAMColombia



TEMPERATURAS MÁXIMAS

A continuación se relacionan los municipios donde en las últimas 24 horas se registraron temperaturas iguales o superiores a 35.0 °C.

Se aclara que las temperaturas indicadas en los municipios, realmente corresponden a aquellos puntos en los cuales el IDEAM tiene estaciones de monitoreo, pero no necesariamente quiere decir que el dato corresponda a las temperaturas que se presentaron directamente sobre el casco urbano en donde se concentra la mayor población. En ocasiones la estación sobre la cual se destaca el mayor valor de temperatura, a pesar de pertenecer al municipio, puede quedar alejada del centro poblado principal.

DEPARTAMENTO	MUNICIPIOS
CESAR	Bosconia (35.6).
LA GUAJIRA	Uribia (35.2).
TOLIMA	Ambalema (35.4).
VICHADA	Puerto Carreño (35.8).



PRONÓSTICO METEOROLÓGICO



Viernes 21 y sábado 22 de abril de 2017

REGIÓN	PRONÓSTICO
SABANA DE BOGOTÁ	<p>VIERNES. En horas de la mañana se prevé cielo mayormente cubierto con lluvias en las primeras horas del día en diferentes sectores de la ciudad y la sabana. En horas de la tarde se prevé cielo mayormente nublado con lluvias en diferentes sectores del área. No se descarta actividad eléctrica. En horas de la noche se estima cielo parcial a mayormente cubierto con probabilidad de lluvias ligeras en algunos sectores del norte y sur del área.</p> <p>SÁBADO. Iniciando la jornada se estima cielo mayormente cubierto y no se descartan lloviznas generalizadas, luego las lluvias tenderán a disminuir y nuevamente se activarán durante algunas horas de la noche.</p>
CARIBE	<p>VIERNES. En las primeras horas de la mañana se prevé cielo parcial a mayormente nublado con lluvias de ligera a moderada intensidad en sectores de Córdoba y Cesar. En la tarde se prevé aumento de nubosidad con lluvias de variada intensidad en sectores de Córdoba, norte de Magdalena, Atlántico, norte de Bolívar, La Guajira y en norte de Cesar. Posibles descargas eléctricas. Durante la noche se prevén lluvias en sectores de Córdoba, sur de Bolívar, sectores de Magdalena, sur de La Guajira, y norte de Cesar.</p> <p>SÁBADO. Se estima cielo entre parcial y mayormente cubierto durante la jornada con lluvias especialmente en horas de la tarde y noche en zonas de Magdalena, Bolívar y Córdoba y Sucre.</p>
ARCHIPIÉLAGO DE SAN ANDRÉS, PROVIDENCIA Y SANTA CATALINA	<p>VIERNES. Cielo entre parcial y mayormente cubierto con predominio de tiempo seco en horas de la mañana. Se estima cielo parcialmente cubierto con probabilidad de lluvias ligeras al finalizar la tarde en cercanías a San Andrés. En la noche se espera cielo parcialmente cubierto con predominio de tiempo seco en la zona.</p> <p>SÁBADO. A lo largo de la jornada se prevé cielo parcialmente cubierto con predominio de tiempo seco en el área.</p>
MAR CARIBE	<p>VIERNES. Son probables precipitaciones en el occidente y oriente del mar Caribe colombiano, principalmente en alta mar, en horas de la noche.</p> <p>SÁBADO. Se estima que se mantengan las condiciones cubiertas sobre gran parte del área con lluvias de moderada a baja intensidad en alta mar.</p>

Planeando tu día?
Descarga YA y conoce...



Consúltalo a diario y únete a
la Cultura del Pronóstico del IDEAM

Disponible para





PRONÓSTICO METEOROLÓGICO



Viernes 21 y sábado 22 de abril de 2017

REGIÓN	PRONÓSTICO
ANDINA	<p>VIERNES. En la mañana cielo parcial a mayormente cubierto con lluvias en sectores de Santander, Norte de Santander, occidente de Boyacá, Cundinamarca, Tolima, Huila y oriente de Caldas; no se descartan lloviznas en las primeras horas del día en las montañas de Valle del Cauca y Cauca. En la tarde nubosidad variada con precipitaciones en zonas de Santander, Norte de Santander, Antioquia, Boyacá, Cundinamarca, norte de Tolima, norte de Huila, Eje Cafetero y en las montañas de Cauca y Nariño. No se descartan tormentas eléctricas. En la noche cielo mayormente cubierto con lluvias en sectores de Antioquia, Eje Cafetero, occidente y norte de Tolima, Cundinamarca, Boyacá, Santander, Norte de Santander y en el área andina de Cauca y Nariño. No se descartas actividad eléctrica.</p> <p>SÁBADO. Cielo entre parcial a mayormente cubierto con precipitaciones de variada intensidad, las de mayor consideración en zonas de los Santanderes, Antioquia, occidente de Cundinamarca y Boyacá, norte de Tolima y en el centro y oriente de Caldas.</p>
INSULAR PACÍFICA	<p>VIERNES. En Malpelo se espera cielo nublado con probabilidad de lluvias en horas de la mañana. En Gorgona cielo parcial a mayormente cubierto con precipitaciones en horas de la tarde y noche.</p> <p>SÁBADO. Para Gorgona y Malpelo se estima predominio de tiempo seco con nubosidad variada.</p>
PACÍFICA	<p>VIERNES. En horas de la mañana cielo parcial a mayormente cubierto con lloviznas dispersas al sur de Chocó, en zonas de Valle del Cauca y oriente de Cauca. Predominara tiempo seco en el resto del área. En la tarde cielo entre parcial y mayormente nublado con lluvias en zonas de sur de Chocó, Valle del Cauca, oriente de Cauca y sur de Nariño. Durante la noche cielo mayormente cubierto con lluvias en zonas de oriente y sur de Chocó, y sectores de Valle del Cauca, Cauca y Nariño.</p> <p>SÁBADO. Cielo mayormente cubierto a lo largo de la región, con lluvias moderadas en Chocó y en el occidente de Valle del Cauca; lluvias fuertes y descargas eléctricas en Cauca y Nariño.</p>
OCÉANO PACÍFICO	<p>VIERNES. Se estima que se registren lluvias con actividad eléctrica especialmente en horas de la mañana, en alta mar en el pacífico centro y norte.</p> <p>SÁBADO. Se esperan lluvias principalmente en la mañana, tanto en mar abierto como en el litoral.</p>

Planeando tu día?
Descarga YA y conoce...



Consúltalo a diario y únete a
la Cultura del Pronóstico del IDEAM

Disponible para





PRONÓSTICO METEOROLÓGICO



Viernes 21 y sábado 22 de abril de 2017

REGIÓN	PRONÓSTICO
ORINOQUIA	<p>VIERNES. La mañana mantendrá nubosidad variada con precipitaciones en zonas dispersas de Vichada y Meta y en gran parte de Arauca y Casanare. En la tarde se espera cielo entre parcial a mayormente cubierto con precipitaciones en sectores de Vichada, Casanare, centro y sur de Meta y en el piedemonte de Arauca. No se descarta la posibilidad de descargas eléctricas. En la noche se espera cielo entre parcialmente cubierto con lluvias ligeras en el occidente de Casanare, Arauca, Meta y dispersas en Vichada.</p> <p>SÁBADO. Durante la jornada se prevé que se registren lluvias en Vichada y en zonas cercanas al piedemonte de Arauca, Casanare y Meta.</p>
AMAZONIA	<p>VIERNES. En horas de la mañana se prevé cielo entre parcial y mayormente cubierto con lluvias al occidente de Guaviare y Caquetá; lloviznas en zonas dispersas de Putumayo y Amazonas. Para la tarde se estima mayor nubosidad con precipitaciones, especialmente en zonas del oriente y sur de la región, en los departamentos de Guainía, Amazonas, Vaupés, Guaviare y en el oriente de Caquetá. Posibles descargas eléctricas.</p> <p>Durante las horas de la noche se prevén lluvias moderadas en el oriente de Vaupés, Guainía y oriente de Amazonas y piedemonte de Putumayo y Caquetá con posibles descargas eléctricas.</p> <p>SÁBADO. Se prevé que se registren precipitaciones en el occidente de la región en el piedemonte Amazónico y en el oriente de Guainía, Vaupés y Amazonas.</p>

Planeando tu día?
Descarga YA y conoce...



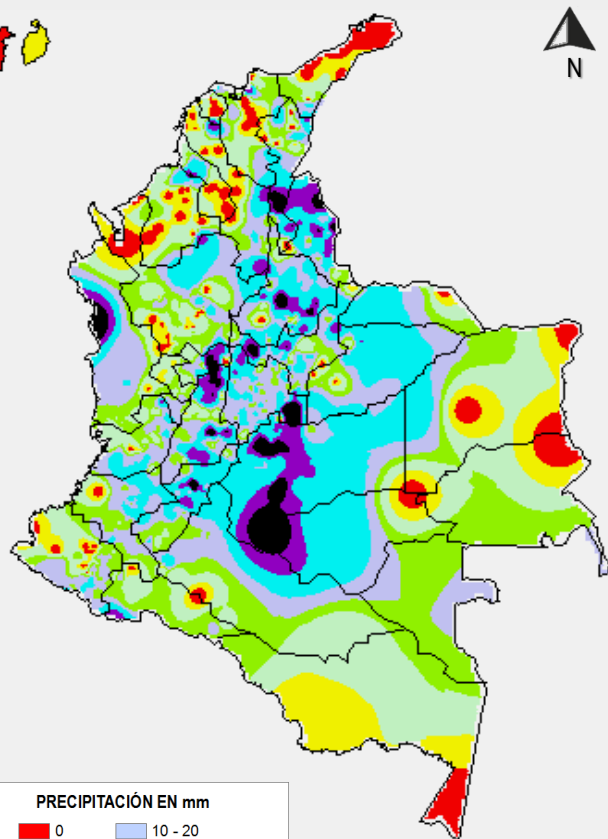
Consúltalo a diario y únete a
la Cultura del Pronóstico del IDEAM

Disponible para

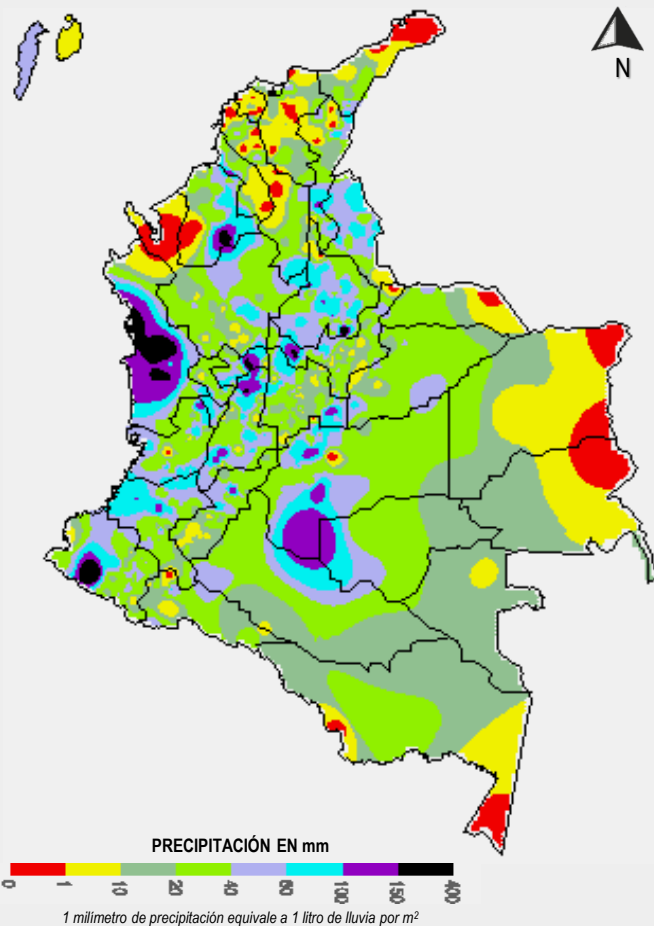


MAPAS DE PRECIPITACIÓN

Precipitación diaria: desde las 7:00 a.m. del día jueves 20 de abril hasta las 7:00 a.m. del día viernes 21 de abril de 2017.



Precipitación de los últimos 3 días: desde las 7:00 a.m. del día martes 18 de abril hasta las 7:00 a.m. del día viernes 21 de abril de 2017.



ALERTAS VIGENTES E INFORMACIÓN ADICIONAL

Para mayor información sobre el pronóstico del estado del tiempo, informes técnicos diarios, comunicados especiales, mapas diarios de temperaturas máximas y mínimas e información diaria de precipitación se sugiere consultar los siguientes enlaces:

- [MAPA DIARIO DE TEMPERATURA MÁXIMA](#)
- [MAPA DIARIO DE TEMPERATURA MÍNIMA](#)
- [INFORMACIÓN DIARIA DE PRECIPITACIÓN Y TEMPERATURA DE LOS PRINCIPALES AEROPUERTOS DEL PAÍS](#)
- [MOAICO MAPAS DE PRECIPITACIÓN DIARIA EN MILÍMETROS](#)

ALERTAS POR NIVELES DE LOS RÍOS

REGIÓN ANDINA

SITIOS PARA LOS CUALES SE GENERA LA ALERTA

CRECIENTES SÚBITAS EN LOS RÍOS TRIBUTARIOS DE LA CUENCA ALTA DEL RÍO CAUCA.

Debido a que continuarán las lluvias sobre sectores de los departamentos de Cauca y Valle del Cauca, el río Cauca y sus principales afluentes en la cuenca alta presentan niveles muy altos. Especial atención para los ríos Palo, Pance, Cali, Meléndez, Lili, Cañaveralejo y Jamundí, así como para corrientes que descienden de la cordillera occidental cerca del municipio de Cali y en del municipio de Buga.

NIVELES ALTOS EN EL RÍO CAUCA EN MEDIACANOA EN EL VALLE DEL CAUCA.

Se mantiene la alerta roja dado que se mantienen muy altos los niveles del río Cauca con valores alrededor de las cotas críticas de afectación de los sectores más bajos de Mediacanóa en donde se prevé superen las cotas de desbordamiento. El IDEAM recomienda a la comunidad en general y a los Comités Locales de Gestión del Riesgo, tomar las medidas pertinentes ante los impactos que dichos niveles pueda estar generando.

INCREMENTO EN LOS NIVELES DEL RÍO BOGOTÁ.

Desde la parta alta del río Bogotá, a la altura de Suesca (Cundinamarca), se registran niveles con tendencia al ascenso y se prevé que ésta condición continúe como resultado de las precipitaciones registradas y las que se pronostican hacia el norte de la Sabana de Bogotá. Por lo anterior, se espera que la generación de nuevas ondas de crecida sigan transitando en las próximas horas

CRECIENTE SÚBITA EN EL RÍO NEGRO

Se mantiene esta alerta debido a la creciente súbita que se registro en el río Negro, en el municipio El Peñón (Cundinamarca), producto de las persistentes lluvias de carácter moderado a fuerte que se presentaron en la región. Se recomienda a los pobladores ribereños estar atentos ante nuevos ascensos en los niveles del río Negro y sus afluentes en especial el río Villeta, dado que se pronostica persistan las lluvias en la región.

CRECIENTES SUBITAS EN RIO CHINCHINÁ Y AFLUENTES

Dado que durante los próximos días se pronostica persistan las lluvias de variada intensidad en amplios sectores de la cuenca aportante, se prevé incrementos súbitos en los niveles del río Chinchiná y sus afluentes, particularmente en la ciudad de Manizales. El IDEAM recomienda a la comunidad en general y a los Comités Locales de Gestión del Riesgo, tomar las medidas pertinentes ante los impactos que dichos ascensos puedan generar.

ALERTA ROJA

ALERTAS POR NIVELES DE LOS RÍOS

REGIÓN PACÍFICA

SITIOS PARA LOS CUALES SE GENERA LA ALERTA

ALERTA ROJA

PROBABILIDAD DE CRECIENTES SÚBITAS EN LOS NIVELES DE LOS RÍOS AFLUENTES DIRECTOS AL OCÉANO PACÍFICO Y LA CUENCA DEL RIO SAN JUAN.

Se mantiene esta alerta dado que se pronostica persistan las lluvias durante los próximos días en diversos sectores de los departamentos de Chocó, Valle del Cauca y Cauca, lo cual podría generar incrementos importantes en ríos tales como el Baudó, Docampadó, Bajo San Juan, Calima, Dagua, Yurumanguí, Raposo, Cajambre, Anchicayá, Naya, Timbiquí y Micay. El Río San Juan y algunos de sus ríos tributarios (entre ellos el río Sipi) se desbordaron afectando municipios como Sipi, Istmina y Novita. El IDEAM mantiene la recomendación para que la población en general mantengan atento seguimiento al comportamiento y fluctuaciones en los niveles de estos ríos. Se recomienda especial al río Dagua y al río Ruiz (municipio de Almaguer), dado que según medios de comunicación en este último se ha presentado un represamiento que podría causar afectaciones en dicho municipio.

ALERTAS POR NIVELES DE LOS RÍOS

REGIÓN CARIBE

SITIOS PARA LOS CUALES SE GENERA LA ALERTA

NIVELES ALTOS EN EL RÍO ATRATO Y SUS TRIBUTARIOS

Se mantiene la alerta a roja dado que se desbordó el río Andagueda en el municipio de Bagadó, afectando aguas abajo al municipio de Lloró; igualmente, se mantiene la tendencia de ascenso en los niveles del río Atrato a la altura de Quibdó, con valores cercanos a las cotas de afectación, se prevé continúen la tendencia de ascenso en los niveles durante las próximas horas como consecuencia de los aportes de los afluentes y a las lluvias registradas en la región, las cuales pueden afectar a municipios aguas abajo donde concluyen los ríos Murindó, Riosucio, Murri, San Juan, Opogadó, Salaquí, Bojayá. Otros ríos tributarios especialmente en sectores de la cuenca alta (ríos Quito y Cabi) también tienen alta probabilidad de presentar crecientes y desbordamientos. El IDEAM mantiene la recomendación a la comunidad en general y a los Comités Locales de Gestión del Riesgo, permanecer atentos ante probables afectaciones por desbordamientos e inundaciones del cauce principal del río Atrato y sus afluentes en la parte alta.

ALERTA ROJA

REGIÓN AMAZONAS

SITIOS PARA LOS CUALES SE GENERA LA ALERTA

PROBABILIDAD DE CRECIENTES EN LA PARTE ALTA DEL RÍO MOCOA Y SUS TRIBUTARIOS.(Cuenca Alta del río Caquetá).

Las quebradas Sangoyaco y Mulato, son afluentes al río Mocoa y éste tributa sus aguas al río Caquetá. Debido a que se pronostica persistan las precipitaciones en sectores de piedemonte amazónico durante los próximos días, en especial en las cuencas altas de los ríos Caquetá y Putumayo, las cuales podrían generar nuevas crecientes súbitas en quebradas y ríos aportantes, especialmente en los ríos Mulato, Sangoyaco, Mocoa y La Taruca, El IDEAM recomienda a la comunidad en general y autoridades Locales de Gestión del Riesgo mantengan atento seguimiento al comportamiento en los niveles de estos ríos, dado que aún existe material suelto en los lechos de las corrientes, el cual con lluvias moderadas podría ser transportado aguas abajo.

NIVELES ALTOS CUENCA ALTA DEL RÍO PUTUMAYO.

A la altura de la población de Puerto Ospina, se reportó un desbordamiento lento por niveles altos en el río Putumayo. Dadas las lluvias que se pronostican en la cuenca alta se pueden presentar nuevos incrementos en el nivel del río Putumayo.

ALERTA ROJA

ALERTAS POR NIVELES DE LOS RÍOS

REGIÓN AMAZONAS

SITIOS PARA LOS CUALES SE GENERA LA ALERTA

ALERTA NARANJA

PROBABILIDAD DE CRECIENTES SUBITAS EN LA CUENCA ALTA DE LOS RÍOS PUTUMAYO y CAQUETÁ (Exceptuando río Mocoa para el Caquetá y río Putumayo en Puerto Ospina para el Putumayo; que se encuentran en alerta roja).

La estación Santa Rosa sobre el río Caquetá, reporta tendencia al descenso en los niveles, con valores alrededor de los promedios altos. Sin embargo, durante los últimos días se han presentado lluvias de baja intensidad en la zona que sumado al pronóstico de lluvias hace que prevalezca el nivel de alerta naranja para el río Caquetá.

REGIÓN CARIBE

SITIOS PARA LOS CUALES SE GENERA LA ALERTA

ALERTA NARANJA

CRECIENTES SUBITAS EN LOS RÍOS DE LA SIERRA NEVADA DE SANTA MARTA

Dadas las lluvias de variada intensidad registradas en algunos sectores de la Sierra Nevada de Santa Marta, se presentan niveles altos en los ríos Fundación y Gaira, y desbordamiento en el río Aracataca, igual situación puede suceder con los Ríos Ariguaní, Guatapurí, Cesar y sus aportantes, entre otros.

CRECIENTES SUBITAS EN ARROYOS DE BARRANQUILLA

La persistencia e intensidad de las lluvias que se han presentado en la región han generado incrementos súbitos en los niveles de algunos arroyos en la ciudad de Barranquilla. El IDEAM mantiene la recomendación a la comunidad en general y a los Comités Locales de Gestión del Riesgo, permanecer atentos al comportamiento de los niveles de estos arroyos.

REGIÓN ANDINA

SITIOS PARA LOS CUALES SE GENERA LA ALERTA

ALERTA NARANJA

PROBABILIDAD DE CRECIENTES SÚBITAS EN LOS APORTANTES A LA CUENCA DEL RÍO LEBRIJA.

El día de ayer se presentó un incremento súbito en el río Lebrija en el municipio de Sabana de torres, el nivel en ha descendido levemente, se mantiene este nivel de alerta dado que los modelos de pronóstico del estado del tiempo muestran probabilidad de lluvias sobre sectores de la cuenca del río Lebrija las cuales pueden generar incrementos importantes en tributarios tales como el Suratá, De Oro, Charta, quebradas La Cristalina y La Prensa. El IDEAM mantiene la recomendación para que la comunidad en general y las autoridades de Gestión del Riesgo, permanezcan atentos al comportamiento de los niveles en toda la cuenca, destacándose los sectores bajos de Girón y Charta en Santander.

ALERTAS POR NIVELES DE LOS RÍOS

REGIÓN ANDINA (continuación)

SITIOS PARA LOS CUALES SE GENERA LA ALERTA

PROBABILIDAD DE INCREMENTOS SÚBITOS EN LOS RÍOS CARARE Y OPÓN.

Se mantiene este nivel de alerta dado que se pronostican lluvias de variada intensidad en el departamento de Santander y Boyacá las cuales podrían generar incrementos súbitos de carácter significativo en los ríos y quebradas aportantes a las cuencas de los ríos Carare y Opón y demás quebradas y afluentes del departamento de Santander. El IDEAM recomienda a las autoridades locales y regionales de Gestión del Riesgo para que mantengan atento seguimiento al comportamiento de los niveles de estos ríos y tomen las medidas preventivas necesarias ante los impactos que puedan producir dichos ascensos.

PROBABILIDAD INCREMENTOS RÍOS SOGAMOSO, CHICAMOCHA Y SUAREZ, INCLUIDOS SUS APORTANTES

Se cambia la alerta amarilla a naranja dado que durante los próximos días se pronostica persistan las lluvias de variada intensidad sobre sectores de los departamentos de Boyacá y Santander, las cuales podrían generar incrementos súbitos en los ríos aportantes al río Sogamoso, Chicamocha y Suarez, tales como los ríos Fonce, Mogoticos, entre otros.

PROBABILIDAD DE INCREMENTOS MODERADOS EN RÍOS DE LA VERTIENTE DEL CATATUMBO.

Se cambia la Alerta Amarilla a Naranja dado que se prevé incrementos súbitos en los niveles de los ríos de la región del Catatumbo, entre otros los ríos Pamplonita, Zulía (y aportantes Sulasquilla, Cucutilla, Salazar, Peralonso,) Algodonal, Táchira y Sardinata, producto de las persistentes lluvias de variada intensidad con presencia de tormentas eléctricas que se han registrado en el departamento Norte de Santander. El IDEAM mantiene el llamado de atención especial tanto a pobladores como a autoridades locales y regionales de Gestión del Riesgo para que mantengan atento seguimiento al comportamiento de los niveles de estos ríos.

Adicionalmente se recomienda especial atención para pobladores en zonas bajas del Tibú (Norte de Santander) y en Sardinata (Norte de Santander) especialmente para los corregimientos de La Pesa, Casetaba y Centenario, en los cuales se registran inundaciones. Igual nivel de alarma se presenta para la confluencia de los ríos Tibú, Sardinata y Presidente, en el sitio Tres Bocas (Norte de Santander). Se prevé que la condición de ascenso se mantenga en el transcurso del día, y no se descarta la posibilidad de inundaciones.

**ALERTA
NARANJA**

ALERTAS POR NIVELES DE LOS RÍOS

REGIÓN ANDINA

SITIOS PARA LOS CUALES SE GENERA LA ALERTA

ALERTA NARANJA

PROBABILIDAD DE CRECIENTES EN LOS RÍOS DEL DEPARTAMENTO DEL TOLIMA.

Se cambia la alerta Amarilla a Naranja debido a precipitaciones de variada intensidad registradas en sectores del departamento del Tolima, por lo que se prevé incrementos súbitos en ríos tales como Cuinde, Prado, Negro, Saldaña, Lagunilla, Coello, Lagunilla, Recio, Gualí, Sucio, Combeima, entre otros.

PROBABILIDAD DE CRECIENTES SÚBITAS EN EL RIO SUMAPÁZ.

Se cambia la alerta Amarilla a Naranja debido a las lluvias registradas sobre sectores del departamento de Cundinamarca, por lo que se prevé generen incrementos súbitos, con valores altos en el río Sumapáz el cual es monitoreado en los municipios de Cabrera y Pandi en Cundinamarca. Dado que se pronostica persistan las lluvias sobre sectores de la cuenca, el IDEAM recomienda a pobladores y autoridades locales mantener atento seguimiento al comportamiento de los niveles del río y sus afluentes.

REGIÓN PACÍFICA

SITIOS PARA LOS CUALES SE GENERA LA ALERTA

ALERTA NARANJA

PROBABILIDAD DE INCREMENTO EN LOS APORTANTES A LAS CUENCAS DE LOS RÍOS PATÍA Y MIRA.

Se mantiene alerta naranja debido a las fuertes lluvias registradas en la región, por lo que se prevé crecientes súbitas en los ríos del departamento de Nariño, especialmente en aportantes de montaña del Patía como el Sapuyes, Guaitara, Telembí, Juanambú, Pasto, Mayo, Guachicono, San Jorge, Aguacalara y del Mira como el Güiza. El IDEAM recomienda especial atención a las zonas ribereñas bajas de la cuenca del Mira ubicadas en sectores rurales del municipio de Tumaco y de la cuenca del Patía, municipios de Ospino, Tuquerres, Sapuyes, Imues, Funes, Iles, Tangua, Yacuanquer, Consacá, Ancuya, Sandoná, Cumbitara, Pisanda y Policarpa, en el departamento de Nariño y las zonas ribereñas bajas en el sector comprendido entre los municipios de Magüi (Payán), Roberto Payán (San José) y Barbacoas, en el departamento de Nariño.

REGIÓN ORINOQUIA

SITIOS PARA LOS CUALES SE GENERA LA ALERTA

ALERTA NARANJA

PROBABILIDAD DE CRECIENTES SÚBITAS EN LOS RÍOS DEL PIEDEMONTES LLANERO

Se cambia la alerta Amarilla a Naranja debido a las persistentes lluvias de variada intensidad que se han presentado en sectores del piedemonte llanero, las cuales se pronostica se intensifiquen durante las próximas días en el departamento del Meta, situación que podría ocasionar incrementos súbitos en los aportantes tanto de la cuenca del río Meta (Humea, Guacavia, Guatiquía, Guayuriba, Cusiana y Cravo Sur) como de la cuenca del río Guaviare (Ariari, Guejar y Guayabero).

ALERTAS POR NIVELES DE LOS RÍOS

REGIÓN AMAZONAS

SITIOS PARA LOS CUALES SE GENERA LA ALERTA

ALERTA AMARILLA

CRECIENTE LENTA EN EL RIO AMAZONAS

Se prevé continúe en ascenso lento el nivel del río Amazonas, el cual es observado a la altura de la ciudad de Leticia, donde los niveles se encuentran en estados altos en los sectores más bajos del municipio de Leticia.

REGIÓN CARIBE

SITIOS PARA LOS CUALES SE GENERA LA ALERTA

ALERTA AMARILLA

CRECIENTES SUBITAS EN LOS RÍOS DEL GOLFO DE URABÁ.

Se mantiene este nivel de alerta dado que para el día de hoy hay la probabilidad de que se presenten lluvias sobre sectores del Golfo de Urabá las cuales podrían generar incrementos súbitos en ríos ubicados en este sector como el Mulatos, Chigorodó, Apartadó, Vijagüal, Zungo, Riogrande, Guadualito, Currulao, León y Turbo. El IDEAM mantiene la recomendación para que autoridades de Gestión del Riesgo, tanto, Locales como Regionales y a la población en general asentada en las riberas de estos ríos que desembocan en el mar Caribe mantener atento seguimiento al comportamiento de los niveles.

ALERTAS POR NIVELES DE LOS RÍOS

REGIÓN ANDINA

SITIOS PARA LOS CUALES SE GENERA LA ALERTA

PROBABILIDAD DE CRECIENTES SUBITAS EN LOS RÍOS DE MONTAÑA DEL DEPARTAMENTO DE ANTIOQUIA.

Se mantiene este nivel de alerta ante la probabilidad persistan las lluvias sobre sectores del departamento de Antioquia, las cuales podrían generar incrementos súbitos en ríos tales como, La quebrada La Liboriana, río Taraza, Nechí, El Bagre, Medellín, Anorí, entre otros.

PROBABILIDAD DE CRECIENTES SÚBITAS EN LOS RÍOS DEL EJE CAFETERO.

Se mantiene esta alerta dado que se prevé durante los próximos días continúen las fluctuaciones moderadas en los niveles de los ríos aportantes a la cuenca del río Cauca ubicados en sectores del eje cafetero como el Otún y la Vieja. El IDEAM mantiene la recomendación para que autoridades locales y regionales de Gestión del Riesgo y comunidad en general mantengan atento seguimiento al comportamiento de los niveles de estos ríos y tomen las medidas preventivas necesarias ante los impactos que puedan producir dichos ascensos.

NIVELES ALTOS EN EL RIO MAGDALENA A LA ALTURA DEL BANCO

Se mantiene esta alerta dado que se prevé continúe la tendencia de leve ascenso en los niveles del río Magdalena a la altura del municipio del Banco (Magdalena), con valores actuales en el rango de altos históricos para la época.

NIVELES ALTOS DE LOS RÍOS DESBARATADO, GUENGÜE Y LA PAILA.

Se mantiene las precipitaciones en los sectores del macizo colombiano del departamento de Cauca, que podrían producir crecientes súbitas en los cauces de los ríos que nacen en esta zona. Se recomienda especial atención a los pobladores ribereños de las zonas bajas, especialmente en zonas rurales y urbanas de los municipios de Miranda y Corinto en el departamento del Cauca.

ALERTA AMARILLA

REGIÓN ORINOQUIA

SITIOS PARA LOS CUALES SE GENERA LA ALERTA

PROBABILIDAD DE INCREMENTOS SÚBITOS EN EL RIO ARAUCA Y SUS AFLUENTES

Se mantiene esta alerta dadas las persistentes lluvias de variada intensidad que se han presentado sobre sectores de la cuenca del río Arauca, las cuales podrían generar incrementos súbitos significativos en los niveles de los ríos Chitagá, Venagá, Margua, Cobugón, San Miguel, Banadía, Satoca, Bojabá, Cobaría y Royota, principales afluentes de la cuenca alta del río Arauca; incrementando el nivel del río Arauca en la estación El Alcaraván, a la altura del municipio de Arauquita. IDEAM recomienda a pobladores ribereños tanto del cauce principal como de los principales afluentes, se mantengan muy atentos ante posibles incrementos en los niveles de estos ríos, dado que se pronostica persistan las lluvias en la región.

ALERTA AMARILLA

ALERTAS POR AMENAZAS DE INCENDIOS DE LA COBERTURA VEGETAL

ALERTA ROJA:

Amenaza Alta o muy alta de ocurrencia de incendios de la cobertura vegetal en zonas de bosques, cultivos y pastos, localizados en los siguientes municipios y sectores aledaños:

ALERTA NARANJA:

Amenaza moderada de ocurrencia de incendios de la cobertura vegetal en zonas de bosques, cultivos y pastos, localizados en los siguientes municipios y sectores aledaños:

SIN ALERTAS
CONDICIONES NORMALES

ALERTAS POR AMENAZAS DE DESLIZAMIENTO

ALERTA ROJA:

Amenaza alta a muy alta por deslizamientos de tierra detonados por lluvias, localizados en los siguientes municipios:

ALERTA NARANJA:

Amenaza moderada por deslizamientos de tierra detonados por lluvias, localizados en los siguientes municipios:

REGIÓN CARIBE

ALERTA NARANJA

SITIOS PARA LOS CUALES SE GENERA LA ALERTA

CÓRDOBA: Puerto Libertador
SUCRE: Sampués

REGIÓN CARIBE

ALERTA AMARILLA

SITIOS PARA LOS CUALES SE GENERA LA ALERTA

CESAR: La Gloria, Pailitas, Pelaya y Valledupar.
CÓRDOBA: Montelíbano
MAGDALENA: Ciénaga, Fundación, Santa Marta (Distrito Turístico Cultural)

REGIÓN ANDINA

ALERTA ROJA

SITIOS PARA LOS CUALES SE GENERA LA ALERTA

ANTIOQUIA: Marinilla.
CALDAS: Manizales y Samaná.
TOLIMA: Líbano y Villahermosa.

REGIÓN ANDINA

ALERTA NARANJA

SITIOS PARA LOS CUALES SE GENERA LA ALERTA

ANTIOQUIA: Cisneros, Nariño, San Roque, Santo Domingo, Sonsón, Yolombó y Yondó (Casabe).
BOYACÁ: La Victoria, Maripí, Muzo, Otanche, Pauna, Puerto Boyacá, Quípama, San Luis de Gaceno, San Pablo de Borbur.
CALDAS: La Dorada, Manzanares, Marquetalia, Marulanda, Neira, Norcasia, Pensilvania, Victoria.
CUNDINAMARCA: Bogotá, D.C., Chaguaní, Guaduas, La Calera, Medina, Paima, Paratebuena, Soacha, Vianí, Villeta, Yacopí.

ALERTAS POR AMENAZAS DE DESLIZAMIENTO

ALERTA ROJA:

Amenaza alta a muy alta por deslizamientos de tierra detonados por lluvias, localizados en los siguientes municipios:

ALERTA NARANJA:

Amenaza moderada por deslizamientos de tierra detonados por lluvias, localizados en los siguientes municipios:

REGIÓN ANDINA

SITIOS PARA LOS CUALES SE GENERA LA ALERTA

ALERTA NARANJA

NORTE DE SANTANDER: Chinácota, Cúcuta y Tibu.

QUINDIO: Armenia, Calarcá, Córdoba, Génova, Latebaida, Pijao y Salento.

HUILA: Neiva

RISARALDA: Dosquebradas, Pereira, Santa Rosa de Cabal.

SANTANDER: Barrancabermeja, Bucaramanga, Chima, Contratación, Coromoro, El Carmen, Encino, Florián, La Belleza, Mogotes, Molagavita y San Vicente de Chucurí.

TOLIMA: Armero (Guayabal), Carmen de Apicalá, Casabianca, Chaparral, Cunday, Falan, Fresno, Herveo, Lérída, Mariquita, Melgar, Murillo, Palocabildo y Rioblanco.

REGIÓN ANDINA

SITIOS PARA LOS CUALES SE GENERA LA ALERTA

ALERTA AMARILLA

ANTIOQUIA: Abejorral, Amagá, Amalfi, Andes, Angelópolis, Anorí, Argelia, Armenia, Briceño, Cáceres, Caldas, Campamento, Cañasgordas, Caracolí, Caramanta, Ciudad Bolívar, Concordia, Dabeiba, Ebéjico, Fredonia, Frontino, Giraldo, Heliconia, Ituango, La Ceja, La Pintada, La Unión, Maceo, Medellín, Montebello, Puerto Berrío, Puerto Nare, Puerto Triunfo, Remedios, Salgar, San Carlos, San Francisco, San Luis, Santa Bárbara, Santa Fe de Antioquia, Segovia, Sopetrán, Tarazá, Tarso, Toledo, Uramita, Urrao, Valdivia, Vegachí, Venecia, Yalí y Yarumal.

BOYACÁ: Almeida, Aquitania, Arcabuco, Berbeo, Betéitiva, Briceño, Buenavista, Camphormoso, Chinavita, Chita, Chivor, Coper, Corrales, El Espino, Gachantivá, Gámeza, Guicán, Labranzagrande, Macanal, Miraflores, Mongua, Monquirá, Pachavita, Páez, Pajarito, Panqueba, Paya, Paz de Río, Pesca, Pisba, Rondón, Saboyá, San José de Pare, Santa María, Santana, Socotá, Sogamoso, Tasco, Tibaná, Tópaga, Tununguá, Turmequé, Umbita, Ventaquemada, Villa de Leiva.

CALDAS: Aguadas, Chinchiná, Filadelfia, La Merced, Marmato, Pácora, Salamina, Supia y Villamaria.

ALERTAS POR AMENAZAS DE DESLIZAMIENTO

ALERTA ROJA:

Amenaza alta a muy alta por deslizamientos de tierra detonados por lluvias, localizados en los siguientes municipios:

ALERTA NARANJA:

Amenaza moderada por deslizamientos de tierra detonados por lluvias, localizados en los siguientes municipios:

REGIÓN ANDINA

SITIOS PARA LOS CUALES SE GENERA LA ALERTA

**ALERTA
AMARILLA**

CUNDINAMARCA: Agua de Dios, Albán, Anapoima, Anolaima, Apulo, Arbeláez, Beltrán, Bituima, Bojacá, Cabrera, Cachipay, Caparrapí, Cáqueza, Carmen de Carupa, Chipaque, Chocontá, Cucunubá, El Colegio, El Peñón, El Rosal, Facatativá, Fusagasugá, Gachalá, Gachetá, Gama, Granada, Guatavita, Guayabal de Siquima, Guayabetal, Gutiérrez, Jerusalén, La Mesa, La Palma, La Peña, La Vega, Lenguazaque, Machetá, Nilo, Nimaima, Nocaima, Pacho, Pandi, Pasca, Puerto Salgar, Pulí, Quebradanegra, Quetame, Quipile, Ricaurte, San Antonio de Tequendama, San Bernardo, San Cayetano, San Francisco, San Juan de Rioseco, Sasaima, Sesquilé, Sibaté, Silvania, Subachoque, Suesca, Supatá, Sutatausa, Tabio, Tausa, Tena, Tibacuy, Tocaima, Topaipi, Ubalá, Utica, Venecia, Vergara, Villagómez, Villapinzón, Viotá, Zipacón, Zipaquirá.

HUILA: Aipe, Campoalegre, Íquira, La Plata y Palermo.

NORTE DE SANTANDER: Ábrego, Bucarasica, Cácuta, Chitagá, Convención, Cucutilla, Durania, El Zulia, Gramalote, Hacarí, Labateca, Lourdes, Pamplona, Salazar, San Calixto, Sardinata, Silos, Teorama, Toledo, Villa Caro.

QUINDIO: Calarcá, Córdoba y Salento

RISARALDA: La Virginia.

SANTANDER: Albania, Barbosa, Barichara, Bolívar, Cabrera, Carcasí, Charalá, Chipatá, El Guacamayo, Floridablanca, Galán, Gámbita, Girón, Guavatá, Guepsa, La Paz, Landázuri, Lebrija, Macaravita, Málaga, Matanza, Palmas del Socorro, Puente Nacional, Rionegro, San Andrés, San Benito, San José de Miranda, San Miguel, Santa Helena del Opón, Simacota, Socorro, Suaita, Sucre, Tona, Valle de San José, Vélez.

TOLIMA: Alpujarra, Alvarado, Anzoátegui, Ataco, Cajamarca, Dolores, Ibagué, Icononzo, Natagaima, Planadas, Prado, Purificación, Roncesvalles, San Antonio, Santa Isabel, Venadillo y Villarrica.

ALERTAS POR AMENAZAS DE DESLIZAMIENTO

ALERTA ROJA:

Amenaza alta a muy alta por deslizamientos de tierra detonados por lluvias, localizados en los siguientes municipios:

ALERTA NARANJA:

Amenaza moderada por deslizamientos de tierra detonados por lluvias, localizados en los siguientes municipios:

REGIÓN ORINOQUIA

SITIOS PARA LOS CUALES SE GENERA LA ALERTA

ALERTA NARANJA

CASANARE: Aguazul y Sabanalarga.

META: Acacias, Barranca de Upía, Cubarral, El Castillo, El Dorado, Guamal, La Macarena y Villavicencio.

REGIÓN ORINOQUIA

SITIOS PARA LOS CUALES SE GENERA LA ALERTA

ALERTA AMARILLA

CASANARE: Chámeza, Hato Corozal, La Salina, Nunchía, Paz de Ariporo, Pore, Recetor, Támara, Tauramena y Yopal.

META: Cumaral, Lejanías, Mesetas, Restrepo, Uribe y Vistahermosa.

REGIÓN PACÍFICA

SITIOS PARA LOS CUALES SE GENERA LA ALERTA

ALERTA ROJA

CHOCÓ: Alto Baudó (Pie de Pato), Atrato (Yuto), Bagadó, Lloró, Medio Baudó (Boca de Pepé) y Nuquí.

NARIÑO: Barbacoas.

VALLE DEL CAUCA: Buenaventura y San Pedro.

REGIÓN PACÍFICA

SITIOS PARA LOS CUALES SE GENERA LA ALERTA

ALERTA NARANJA

CAUCA: El Tambo, López y Timbiquí.

CHOCÓ: Bahía Solano (Mutis), Bajo Baudó (Pizarro), Bojayá (Bellavista), Cértegui, Condoto, El Cantón del San Pablo (Managrù), El Carmen, El Litoral del San Juan (Docordó), Istmina, Medio Atrato (Beté), Medio San Juan (Andagoya), Nóvita, Quibdó, Río Iró (Santa Rita), Río Quito (Paimadó), San José del Palmar, Sipí, Tadó, Unión Panamericana (Animas).

ALERTAS POR AMENAZAS DE DESLIZAMIENTO

ALERTA ROJA:

Amenaza alta a muy alta por deslizamientos de tierra detonados por lluvias, localizados en los siguientes municipios:

ALERTA NARANJA:

Amenaza moderada por deslizamientos de tierra detonados por lluvias, localizados en los siguientes municipios:

REGIÓN PACÍFICA	
ALERTA NARANJA	SITIOS PARA LOS CUALES SE GENERA LA ALERTA
	NARIÑO: Maguí (Payán), Ricaurte, Roberto Payán (San José y Tumaco). VALLE DEL CAUCA: Buga, Bugalagrande, Caicedonia, Calí, Calima (El Darién), Dagua, y Sevilla.

REGIÓN PACÍFICA	
ALERTA AMARILLA	SITIOS PARA LOS CUALES SE GENERA LA ALERTA
	CAUCA: Almaguer, Bolívar, Buenos Aires, Cajibío, Caldono, Corinto, Inzá, Jambaló, La Sierra, La Vega, Miranda, Páez (Belalcázar), Popayán, Rosas, Santa Rosa, Silvia, Suárez, Toribío y Totoró. CHOCÓ: Juradó y Riosucio. NARIÑO: Albán (San José), Buesaco, Cumbitara, Linares, Samaniego. VALLE DEL CAUCA: Ansermanuevo, Bolívar, El Cerrito, El Dovio, Obando, Palmira, Tuluá, Versalles

REGIÓN AMAZONIA	
ALERTA NARANJA	SITIOS PARA LOS CUALES SE GENERA LA ALERTA
	CAQUETÁ: Florencia y Montañita

REGIÓN AMAZONIA	
ALERTA AMARILLA	SITIOS PARA LOS CUALES SE GENERA LA ALERTA
	CAQUETÁ: Belén de Los Andaquíes, Morelia y San José del Fragua. PUTUMAYO: Mocoa.

ALERTAS POR AMENAZAS DE DESLIZAMIENTO

ALERTA ROJA:

Amenaza alta a muy alta por deslizamientos de tierra detonados por lluvias, localizados en los siguientes municipios:

ALERTA NARANJA:

Amenaza moderada por deslizamientos de tierra detonados por lluvias, localizados en los siguientes municipios:

SECTORES VIALES IDENTIFICADOS CON POTENCIALIDAD DE DESLIZAMIENTOS, EN LOS CUALES GENERAN ALERTAS

DEPARTAMENTO	SECTOR VIAL
ANTIOQUIA	Cisneros - Alto de Dolores
BOYACÁ	Cruce Ruta 45 (Dos y Medio) - Otanche Otanche - Río Minero Río Minero - Chiquinquirá El Crucero - Aguazul
CALDAS	Puente La Libertad - Fresno
CAQUETÁ	Florencia - Puerto Rico
CASANARE	El Secreto - Aguaclara El Crucero - Aguazul Cumaral - Barranca de Upía Barranca de Upía - Monterrey Aguazul - Yopal
CHOCÓ	Certeguí - Quibdó Las Animas - Certeguí Río Pató (El Afirmado) Río Pató (El Afirmado) - La Ye (Las Animas) Las Animas - Mumbú Mumbú - Santa Cecilia Quibdó - La Mansa
CUNDINAMARCA	Bogotá (El Portal) - Villavicencio Honda - Villeta Villeta - Bogotá Yacopí - La Palma Cumaral - Barranca de Upía
META	Bogotá (El Portal) - Villavicencio Pipiral - Villavicencio Cumaral - Barranca de Upía
NARIÑO	Tumaco - Junín Junín - Tuquerres

ALERTAS POR AMENAZAS DE DESLIZAMIENTO

ALERTA ROJA:

Amenaza alta a muy alta por deslizamientos de tierra detonados por lluvias, localizados en los siguientes municipios:

ALERTA NARANJA:

Amenaza moderada por deslizamientos de tierra detonados por lluvias, localizados en los siguientes municipios:

SECTORES VIALES IDENTIFICADOS CON POTENCIALIDAD DE DESLIZAMIENTOS, EN LOS CUALES GENERAN ALERTAS

DEPARTAMENTO	SECTOR VIAL
ANTIOQUIA	Cisneros - Alto de Dolores
BOYACÁ	Cruce Ruta 45 (Dos y Medio) - Otanche Otanche - Río Minero Río Minero - Chiquinquirá El Crucero - Aguazul
CALDAS	Puente La Libertad - Fresno
CAQUETÁ	Florencia - Puerto Rico
CASANARE	El Secreto - Aguaclara El Crucero - Aguazul Cumaral - Barranca de Upía Barranca de Upía - Monterrey Aguazul - Yopal
CHOCÓ	Certeguí - Quibdó Las Animas - Certeguí Río Pató (El Afirmado) Río Pató (El Afirmado) - La Ye (Las Animas) Las Animas - Mumbú Mumbú - Santa Cecilia Quibdó - La Mansa
CUNDINAMARCA	Bogotá (El Portal) - Villavicencio Honda - Villeta Villeta - Bogotá Yacopí - La Palma Cumaral - Barranca de Upía
META	Bogotá (El Portal) - Villavicencio Pipiral - Villavicencio Cumaral - Barranca de Upía
NARIÑO	Tumaco - Junín Junín - Tuquerres

ALERTAS POR AMENAZAS DE DESLIZAMIENTO

ALERTA ROJA:
Amenaza alta a muy alta por deslizamientos de tierra detonados por lluvias, localizados en los siguientes municipios:

ALERTA NARANJA:
Amenaza moderada por deslizamientos de tierra detonados por lluvias, localizados en los siguientes municipios:

SECTORES VIALES IDENTIFICADOS CON POTENCIALIDAD DE DESLIZAMIENTOS, EN LOS CUALES GENERAN ALERTAS	
DEPARTAMENTO	SECTOR VIAL
RISARALDA	Mumbú - Santa Cecilia
SANTANDER	Cruce Ruta 45A (San Gil) - Onzaga Barrancabermeja - Cruce Ruta 45 (La Lizama)
RISARALDA	Mumbú - Santa Cecilia
TOLIMA	Ibagué - Mariquita Puente La Libertad - Fresno Fresno - Honda
VALLE DEL CAUCA	Buenaventura - Cruce Ruta 40 (Loboguerrero) Intersección Sena - Intersección Citronela

ALERTAS METEOMARINA

MAR CARIBE

ALERTA AMARILLA

POR PLEAMAR

El día de hoy 21 de abril, finaliza una de las pleamares más significativas del mes, asociada con la marea astronómica, en el litoral central y en cercanías al archipiélago de San Andrés y Providencia en el mar Caribe colombiano. Por lo anterior, se recomienda a habitantes costeros y embarcaciones de poco calado estar atentos y consultar a las Capitanías de puerto.

OCEANO PACÍFICO

ALERTA AMARILLA

POR PLEAMAR

Desde mañana 22 de abril y hasta el 3 de mayo, se espera una de las pleamares asociada con la marea astronómica, en el centro y sur del litoral de la cuenca Pacífica colombiana. Por lo anterior, se recomienda a habitantes costeros y embarcaciones de poco calado consultar con las Capitanías de puerto para el monitoreo del fenómeno.

°C: grados Celsius

m: metros

mm: milímetros

msnm: metros sobre nivel del mar

Km/h: kilómetros por hora

HLC: hora local colombiana

GOES: Geostationary Operational Environmental Satellites (Satélite Geoestacionario Operacional Ambiental).

GOES-13 es el designado GOES-Este, localizado en 75° W sobre el ecuador geográfico.

PNN: Parque Nacional Natural

SFF: Santuario de Fauna y Flora



ALERTA ROJA. PARA TOMAR ACCIÓN Advierte al Sistema Nacional de Gestión del Riesgo de Desastres sobre el peligro de un fenómeno y sus efectos adversos sobre la población. Se emite una alerta sólo cuando la identificación de un evento extraordinario indique la amenaza inminente y cuando la gravedad del fenómeno requiera atención prioritaria de los comités departamentales y locales.



ALERTA NARANJA. PARA PREPARARSE Indica la amenaza de un fenómeno. No implica riesgo inmediato por lo que es catalogado como un mensaje para informarse y prepararse. El aviso implica vigilancia continua ya que las condiciones son propicias para el desarrollo de un suceso natural.



ALERTA AMARILLA. PARA INFORMARSE Se emite cuando las condiciones hidrometeorológicas son favorables para la ocurrencia de un fenómeno natural y pueden aumentar el riesgo según los pronósticos. Por sus características, este nivel está encaminado a informar.

CONDICIONES NORMALES Indica que no existe ninguna clase de alerta para la región o zona mencionada.

OMAR FRANCO | Director General

CHRISTIAN EUSCÁTEGUI | Jefe Oficina del Servicio de Pronósticos y Alertas

Profesionales de Turno:

Hernando Wilches, David Cortés, Sonia Bermúdez, Christian Arango, Mauricio Torres y Alberto Pardo.

<http://www.ideam.gov.co>

Correos electrónicos: servicio@ideam.gov.co, alertas@ideam.gov.co

Calle 25D # 96B - 70, Piso 3. Bogotá, D.C., Colombia.

Teléfono: 3075625 Ext. 1334-1336.

Síguenos en:

